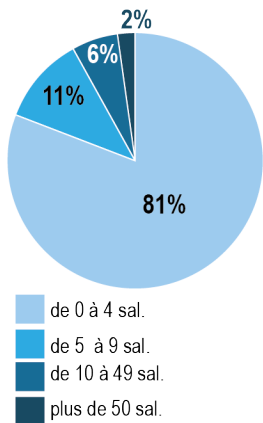


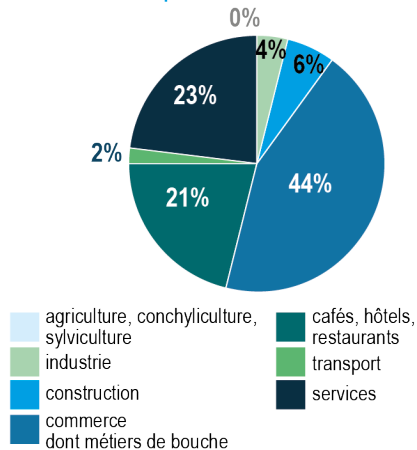
Profil des répondants

262 chefs d'entreprises ont répondu à l'enquête
Echantillon permettant de produire des résultats avec une marge d'erreur de 6 %

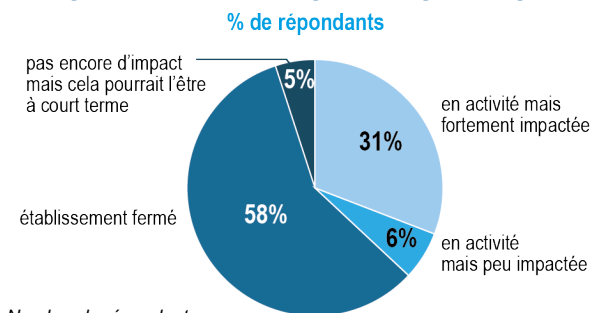
Répartition des entreprises répondantes par tranche d'effectif salarié



Répartition des entreprises répondantes par secteur d'activité



Q1 Dans quelle mesure, l'activité de votre entreprise est-elle impactée par l'épidémie ?

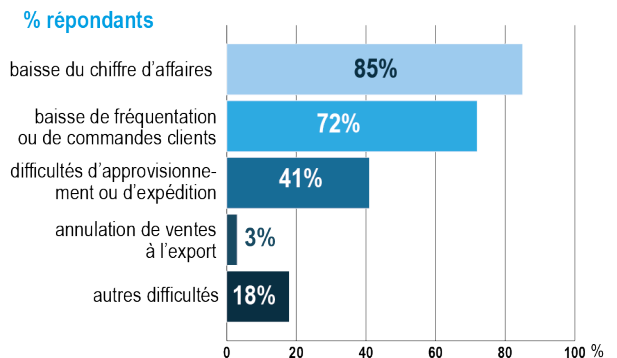


Nombre de répondants : 262 entreprises

Q2 Quelles difficultés cette situation engendre-t-elle pour votre entreprise ?

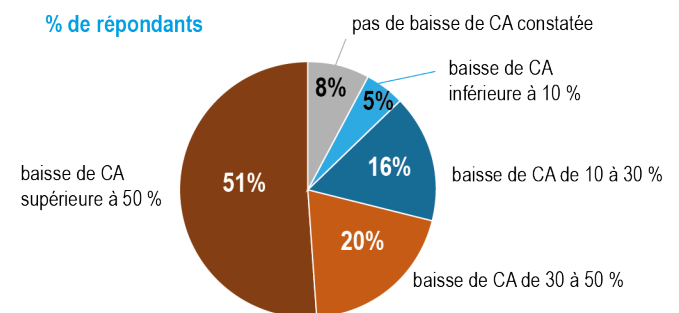
(plusieurs réponses possibles)

Nb répondants : 110 entreprises (pas, peu ou fortement impactées par le Covid-19)



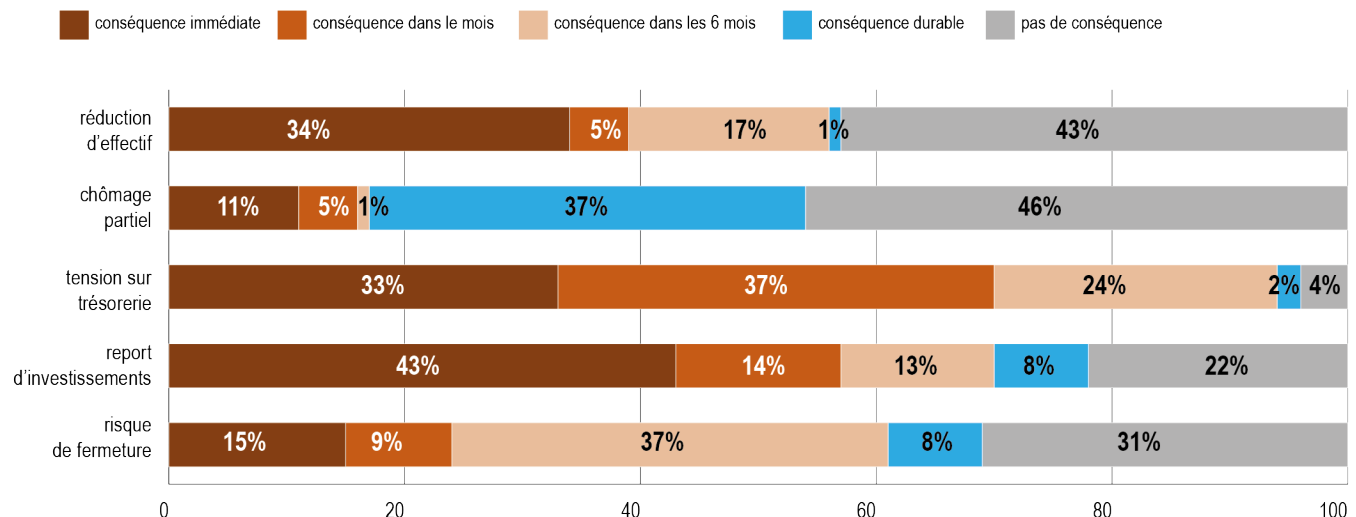
Q3 Quel impact sur le chiffre d'affaires ?

Nb répondants : 110 entreprises (pas, peu ou fortement impactées par le Covid-19)



Q4 Quelles sont les conséquences pour votre entreprise ?

Nb répondants : 110 entreprises (pas, peu ou fortement impactées par le Covid-19)



Q5 à 8 – Importateurs et exportateurs

Rencontrez-vous des difficultés pour exporter, des annulations de commandes ? Ou des difficultés pour vos approvisionnements ?

Données départementales (nb de réponses insuffisant à l'échelle de l'EPCI)

7 % des répondants sont des exportateurs

Nb répondants : 1 143 entreprises (pas, peu ou fortement impactées par le Covid-19)

Près de 75 % d'entre eux rencontrent des difficultés pour exporter ou des annulations de commandes.

12 % des répondants sont des importateurs

Nb répondants : 1 143 entreprises (pas, peu ou fortement impactées par le Covid-19)

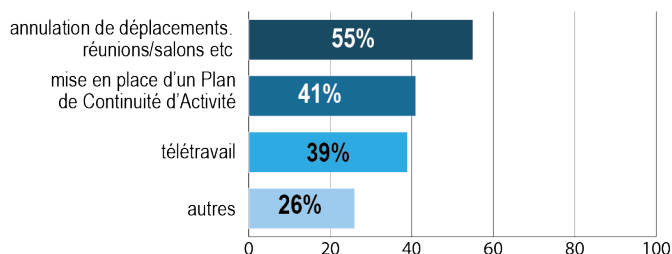
80 % d'entre eux rencontrent des difficultés d'approvisionnement.

Q9 – Avez-vous mis en place des mesures d'organisation spécifiques ?

55 % des répondants ont mis en place des mesures d'organisation spécifiques

Nb répondants : 110 entreprises (pas, peu ou fortement impactées par le Covid-19)

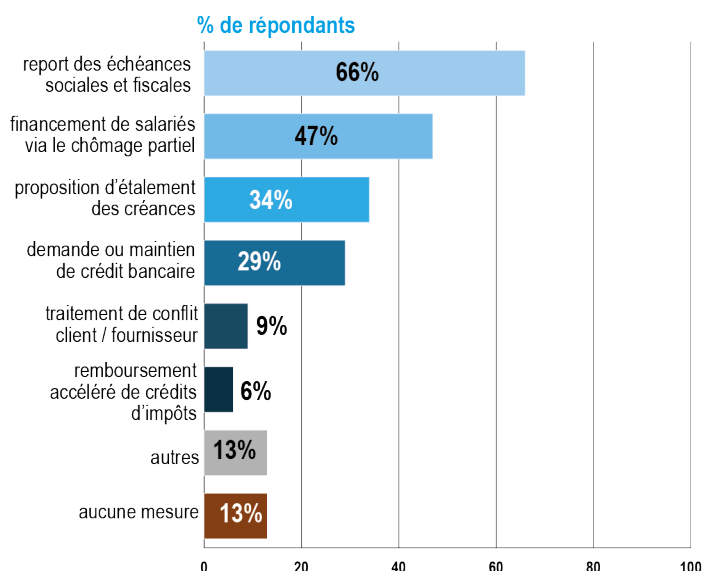
Données départementales (nb de réponses insuffisant à l'échelle de l'EPCI)
588 entreprises ayant mis en place des mesures spécifiques



Q10 – Avez-vous ou envisagez-vous de mobiliser les mesures suivantes ?

(plusieurs réponses possibles)

Nb répondants : 262 entreprises

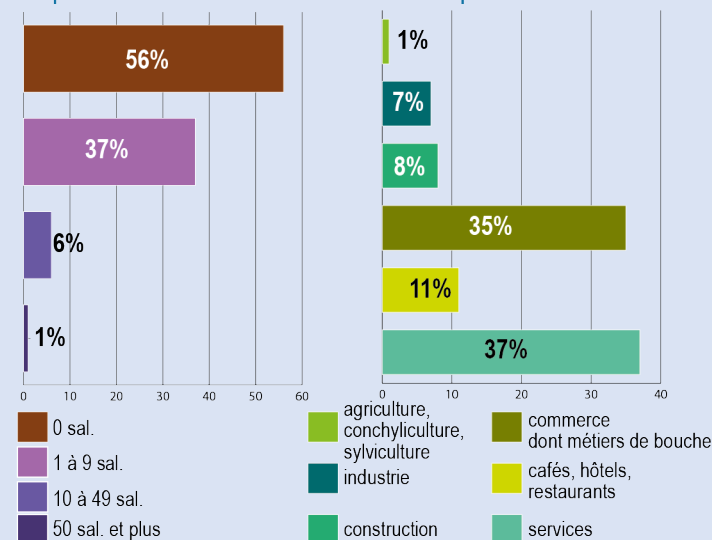


Les CCI, aux côtés des entreprises

2 711 établissements de la CA Rochefort Océan sont immatriculés à la CCI Rochefort et Saintonge

Répartition des établissements inscrits au RCS sur la CA Rochefort Océan par tranche d'effectif salarié

Répartition des établissements inscrits au RCS sur la CA Rochefort Océan par secteur d'activité



Au 27 mars 2020, depuis la mise en place du confinement

- **103 établissements de la CA Rochefort Océan contactés individuellement** (soit à leur initiative, soit à l'initiative de la CCI)
- **12 Municipalités de la CA Rochefort Océan contactées** pour le maintien des marchés alimentaires

Qui sont les entreprises de la CA Rochefort Océan en contact individuel avec la CCI depuis le confinement ?

- 85 % des entreprises *contactées individuellement* relèvent de 3 secteurs : commerce dont métiers de bouche (34 %), cafés, hôtels et restaurants (30 %) et services (21 %)
- 89 % des entreprises comptent moins de 10 salariés

Nature des demandes actuelles des entreprises en Charente-Maritime

Modalités de mise en œuvre et d'accès aux dispositifs

- aides financières
- chômage partiel
- report d'échéances

Actions principales des collaborateurs en contact avec les entreprises en Charente-Maritime

(contacts à l'initiative des entreprises ou des agents CCI)

- Accompagnement et suivi personnalisé individuel
- Diffusion collective ciblée concernant les divers dispositifs mis en place par l'Etat, les collectivités, les partenaires publics et privés
- Relais auprès des institutions/partenaires publics ou privés des besoins soulevés par les entreprises

En savoir plus sur l'enquête, contacter

Service information économique des CCILR et CCIRS

Murielle Vermandé
m.vermande@larochelle.cci.fr

Mélanie Fleurant
m.fleurant@larochelle.cci.fr

Contacts entreprises

CCI Rochefort et Saintonge
cellule de crise
05 46 84 11 84 - crise@rochefort.cci.fr

CCI LA ROCHELLE

CCI ROCHEFORT ET SAINTONGE